

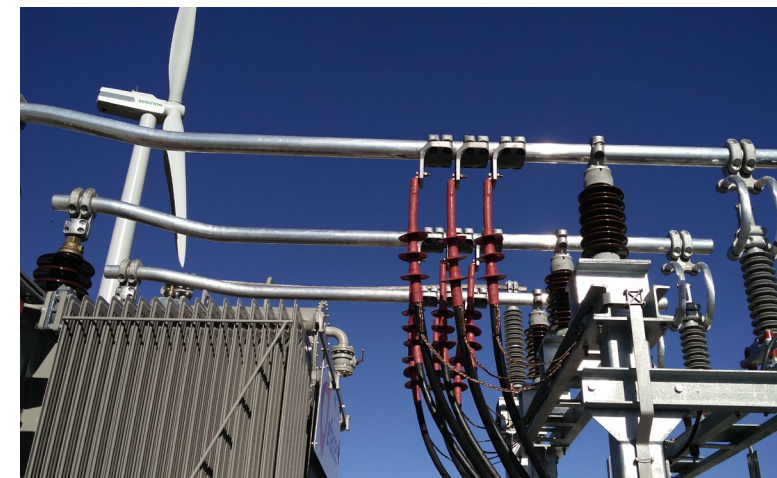
Energias Renováveis

Parque Eólico de Vigia



Energias Renováveis -
Subestações

- Parque Eólico de Vigia
- Cliente: EDP Renováveis
- Localização: Vigia – Tarouca
- Valor: 2.184.198,92 €
- Data Início / Fim
novembro 2017 / outubro 2018



Características do Projeto

- Empreitada eletromecânica de instalação elétrica do Parque Eólico de Vigia, com a potência total instalada de 28,8 MW (30,32 MVA), constituído por oito aerogeradores com a potência unitária de 3,6 MW (3,79 MVA), oito postos de transformação, cada um localizado no interior da torre de cada aerogerador e equipado com um transformador de potência de 4 MVA, 0,6/20 kV, rede interna de cabos subterrâneos de 20 kV, que interliga os postos de transformação à subestação, subestação equipada com um transformador de potência de 30 MVA, 20/63 kV, um transformador para os serviços auxiliares de 50 kVA, 20/0,4 kV, e respetivos equipamentos de corte, comando, proteção e medição.

